



มหาวิทยาลัยอุบลราชธานี ลงพื้นที่ร่วมกับ มูลนิธิมิราเคิล ออฟ ไลฟ์ ดำเนินโครงการการตามพระดำริ ที่ทรงห่วงใยพสกนิกรไทยทุกพื้นที่ เนื่องจากหลายจังหวัดประสบความเดือดร้อนภัยพิบัติ จึงได้จัดโครงการ "หนึ่งใจ...ช่วยเหลือผู้ประสบภัย" เพื่อบรรเทาความเดือดร้อนของประชาชนผู้ที่ได้รับผลกระทบโรคติดเชื้อไวรัสโคโรนา 2019 (โควิด - 19) เมื่อวันศุกร์ที่ 21 มกราคม 2565 ณ หอประชุมมิ่งบุรี อำเภอมิ่งบุรี จังหวัดศรีสะเกษ



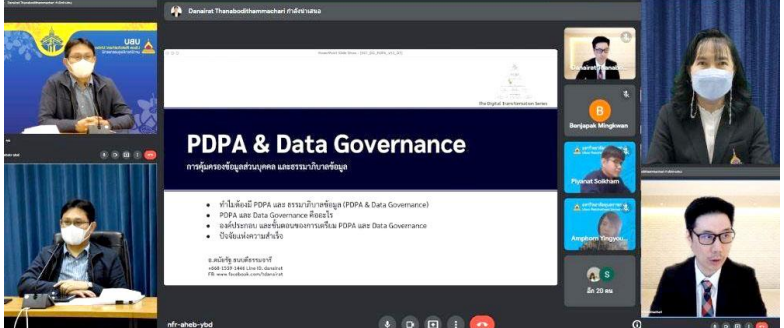
มหาวิทยาลัยอุบลราชธานี ร่วมพิธีลงนามบันทึกข้อตกลงความร่วมมือ "โครงการเครือข่ายศูนย์เครื่องมือวิทยาศาสตร์ประเทศไทย (TSEN) ครั้งที่ 2" ร่วมกับ คณะผู้บริหาร 21 หน่วยงาน เพื่อเสริมสร้างขีดความสามารถพื้นฐานคุณภาพประเทศ ผ่านเครือข่ายศูนย์เครื่องมือวิทยาศาสตร์ประเทศไทย (TSEN) จัดโดย กระทรวง อว. ศูนย์บริการวิเคราะห์ทดสอบ สวทช. เมื่อวันศุกร์ที่ 21 มกราคม 2565 ณ อาคารศูนย์ประชุม (TSP-CC) สวทช. จังหวัดปทุมธานี



มหาวิทยาลัยอุบลราชธานี ลงนามบันทึกข้อตกลงความร่วมมือทางวิชาการร่วมกับ โรงเรียนอนุบาลอุบลราชธานี เพื่อสนับสนุนการจัดการเรียนการสอน ส่งเสริมศักยภาพผู้เรียนสู่ความเป็นเลิศ ในการพัฒนาคุณภาพการศึกษา โดยมุ่งเน้นการสร้างเครือข่ายทางวิชาการ การแลกเปลี่ยนเรียนรู้ การพัฒนาบุคลากรร่วมกัน เมื่อวันจันทร์ที่ 31 มกราคม 2565 ณ ห้องประชุมวารินชำราบ สำนักงานอธิการบดี



สภาอาจารย์ มหาวิทยาลัยอุบลราชธานี เป็นเจ้าภาพจัดการประชุม "ที่ประชุมประธานสภาอาจารย์มหาวิทยาลัยแห่งประเทศไทย บอภท. สมัยสามัญ ครั้งที่ 1/2565" (แบบ Onsite และ Online) ในการทำหน้าที่ประสานความร่วมมือ เพื่อแลกเปลี่ยนประสบการณ์ในการให้คำปรึกษาและข้อเสนอแนะต่ออธิการบดีและสภามหาวิทยาลัยในสถาบันต่าง ๆ เมื่อวันเสาร์ที่ 22 มกราคม 2565 ณ ห้องประชุมวารินชำราบ สำนักงานอธิการบดี



กองการเจ้าหน้าที่ สำนักงานอธิการบดี จัดอบรมหลักสูตร "การคุ้มครองข้อมูลส่วนบุคคลสำหรับผู้บริหาร" ผ่านระบบอิเล็กทรอนิกส์ ให้แก่คณะผู้บริหารมหาวิทยาลัย เพื่อเสริมสร้างความรู้ ความเข้าใจเกี่ยวกับพระราชบัญญัติคุ้มครองข้อมูลส่วนบุคคล พ.ศ. 2562 และเตรียมพร้อมให้ผู้บริหารในการปฏิบัติตามกฎหมาย ซึ่งจะมีผลใช้บังคับเต็มรูปแบบ ในวันที่ 1 มิถุนายน 2565 เมื่อวันพุธที่ 19 มกราคม 2565



คณะเกษตรศาสตร์ ร่วมกับ สำนักงานพัฒนาวิทยาศาสตร์และเทคโนโลยีแห่งชาติ (สวทช.) จัดการอบรมเชิงปฏิบัติการ "ระบบการตรวจวัดเซนเซอร์แบบเครือข่ายไร้สาย เพื่อการจัดการและควบคุมอัตโนมัติ WiMaRC กับการประยุกต์ใช้ด้านการเกษตร เพื่อการจัดการแปลงที่แม่นยำทั้งในและนอกโรงเรือน" (แบบ Onsite และ Online) เมื่อวันพฤหัสบดีที่ 27 มกราคม 2565 ณ ห้องประชุมรพวงษ์ สุริยภักดิ์ คณะเกษตรศาสตร์